

## GPT30

### L PVC-BESCHERMPROFIEL

- Toepassing: aardingskabel.
- Fixatie: met schroeven van 6 en met 20 mm bandstaal.

### GAINÉ DE PROTECTION PVC EN L

- Application : câble de terre.
- Fixation : par vis de 6 et par feuillard de 20 mm.

Code	Afmetingen / Dimensions	Lengte / Longueur	Kleur / Coloris	Verp. / Emb.
<b>GPT30</b>	30 x 30 mm	2,60 m	licht grijs / gris clair	1 st/pce



## GPC35

### ROND PVC-BESCHERMPROFIEL

- Toepassing: individuele LS kabel.
- Fixatie: met schroeven van 6 en met 20 mm bandstaal.

### GAINÉ DE PROTECTION PVC ARRONDIE

- Application : branchement BT individuel.
- Fixation : par vis de 6 et par feuillard de 20 mm.

Code	Afmetingen / Dimensions	Lengte / Longueur	Kleur / Coloris	Verp. / Emb.
<b>GPC35</b>	35 x 35 mm	2,75 m	licht grijs / gris clair	1 st/pce



## GPCC60

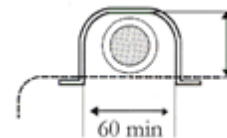
### RECHT PVC-BESCHERMPROFIEL

- Toepassing: LS netkabel.
- Fixatie: met schroeven van 6 en met 20 mm bandstaal.

### GAINÉ DE PROTECTION PVC DROITE

- Application : câble de réseau BT.
- Fixation : par vis de 6 et par feuillard de 20 mm.

Code	Afmetingen / Dimensions	Lengte / Longueur	Kleur / Coloris	Verp. / Emb.
<b>GPCC60</b>	60 x 60 mm	2,75 m	licht grijs / gris clair	1 st/pce



## GPC90

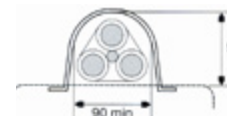
### ROND PVC-BESCHERMPROFIEL

- Toepassing: MS netkabel 3-polig of 1-polig.
- Fixatie: met schroeven van 6 en met 20 mm bandstaal.

### GAINÉ DE PROTECTION PVC ARRONDIE

- Application : câble de réseau MT tripolaire ou unipolaire.
- Fixation : par vis de 6 et par feuillard de 20 mm.

Code	Afmetingen / Dimensions	Lengte / Longueur	Kleur / Coloris	Verp. / Emb.
<b>GPC90</b>	90 x 90 mm	2,75 m	licht grijs / gris clair	1 st/pce
<b>GPC120</b>	120 x 120 mm	2,75 m	licht grijs / gris clair	1 st/pce



## GPC140

### ROND PVC-BESCHERMPROFIEL

- Toepassing: LS & MS netkabel & speciale toepassingen.
- Fixatie: met schroeven van 6 en met 20 mm bandstaal.

### GAINÉ DE PROTECTION PVC ARRONDIE

- Pour câble de réseau BT et MT 1P & cas particulier.
- Fixation : par vis de 6 et par feuillard de 20 mm.

Code	Afmetingen / Dimensions	Lengte / Longueur	Kleur / Coloris	Verp. / Emb.
<b>GPC140</b>	140 x 50 mm	2,75 m	licht grijs / gris clair	1 st/pce



## RH50X330-

### RONDE KABELAFDEKKINGEN

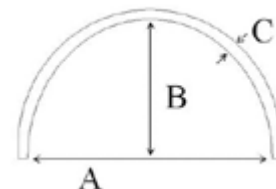
- Vervaardigd in PVC-U, of op aanvraag in PE-HD.
- Met aanhangsysteem.
- Kleur op aanvraag: groen.
- Andere breedtes op aanvraag: van 40 tot 100 mm.

### COUVRE-CÂBLES RONDS

- Fabriqués en PVC-U, ou sur demande en PE-HD.
- Avec système d'accrochage.
- Couleur sur demande : vert.
- Autres largeurs sur demande : de 40 à 100 mm.



Code	A	B	C	Lengte / Longueur	Kleur / Coloris	Verp. / Emb.
RH50X330BL	50 mm	45 mm	2 mm	33 cm	blauw / bleu	25 / 1500
RH50X330R	50 mm	45 mm	2 mm	33 cm	rood / rouge	25 / 1500
RH50X330Y	50 mm	45 mm	2 mm	33 cm	geel / jaune	25 / 1500
RH75X330BL	75 mm	70 mm	2 mm	33 cm	blauw / bleu	25 / 1000
RH75X330R	75 mm	70 mm	2 mm	33 cm	rood / rouge	25 / 1000
RH75X330Y	75 mm	70 mm	2 mm	33 cm	geel / jaune	25 / 1000



## PL-

### VLAKKE AFDEKPLATEN

- Vervaardigd in PVC-U, of op aanvraag in PE-HD.
- Met aanhangsysteem.
- Kleur op aanvraag: blauw.
- Andere lengtes op aanvraag: 0,30 of 0,50 meter.
- Andere breedtes op aanvraag: van 120 tot 300 mm.

### COUVRE-CÂBLES PLATS

- Fabriqués en PVC-U, ou sur demande en PE-HD.
- Avec système d'accrochage.
- Couleur sur demande : bleu.
- Autres longueurs sur demande : 0,30 ou 0,50 mètre.
- Autres largeurs sur demande : de 120 à 300 mm.

Code	A	B	C	Lengte / Longueur	Kleur / Coloris	Verp. / Emb.
PL120X1000R	120 mm	7 mm	2 mm	1 m	rood / rouge	25 / 1000
PL220X1000BL	220 mm	7 mm	2 mm	1 m	zwart / noir	25 / 1000
PL220X1000R	220 mm	7 mm	2 mm	1 m	rood / rouge	25 / 1000



## CCAPERO-

### VLAKKE AFDEKPLATEN

- Levenscyclus: meer dan 30 jaar, begraven onder de grond.
- Levensduur markering: levenslang.
- Met aanhangsysteem.
- Verwerkingstemperatuur: van -20°C tot +60°C.
- Materiaal dichtheid: ≈0,98 g/cm³.
- UV: niet gestabiliseerd.
- Ontvlambaarheid: Klasse C – gemakkelijk ontvlambaar.
- Toxiciteit: Physiologisch, PE is apathetisch.

### COUVRE-CÂBLES PLATS

- Cycle de vie : plus que 30 ans , enterré dans le sol.
- Durée de vie marquage : à vie.
- Avec système d'accrochage.
- Température d'utilisation : de -20°C à +60°C.
- Densité matière : ≈0,98 g/cm³.
- UV : pas stabilisé.
- Inflammabilité : Classe C.
- Toxicité : Physiologique, PE , pathétique.

Code	A	B	Lengte / Longueur	Gewicht / Poids	Verp. / Emb.
CCAPERO2202PE *	220 mm	2 mm	25 m	10,78 kg/rol	25
CCAPERO12542PE	125 mm	4 mm	25 m	13,625 kg/rol	25
CCAPERO17042PE	170 mm	4 mm	25 m	18,75 kg/rol	25
CCAPERO25042PE	250 mm	4 mm	25 m	26,95 kg/rol	25
CCAPERO30042PE	300 mm	4 mm	25 m	36,625 kg/rol	25



\* Stocktype bij belgische nutsbedrijven / Stocktype chez les utilités belges

## Ook in ons assortiment

### KABELGOTEN

The underground cable troughs are used for laying cables and cable protectors underground, where they provide protection against mechanical damage. They excel in low weight, easy manipulation and workability by standard tools for metal and wood. Their mechanical strength is comparable to the strength of concrete troughs.

- Materiaal: gerecycleerd PVC 1,25 – 1,40 g/cm<sup>3</sup>.
- Levenscyclus: meer dan 30 jaar, begraven onder de grond.
- Levensduur markering: levenslang.
- Ontvlambaarheid : Klasse B – gewone brandbare (A2).
- Ecologisch verantwoord.
- Verwerkingstemperatuur: van -25°C tot +60°C.

Type	a	b	c	Leugte / Longueur	Gewicht / Poids	Verp. / Emb.
<b>ZEKAN 1</b>	100 mm	100 mm	5 mm	1000 mm	3,7 kg/m	140 m
<b>ZEKAN 2</b>	120 mm	100 mm	4 mm	1000 mm	3,0 kg/m	112 m
<b>ZEKAN 3</b>	130 mm	140 mm	5 mm	1000 mm	4,5 kg/m	84 m
<b>ZEKAN 4</b>	200 mm	126 mm	5 mm	1000 mm	5,5 kg/m	70 m

### INSPECTIEKAMERS

Access cable chambers are essential components of cable routes; they are used for inspections, repairs, replacements or installation of new cables in the existing cable ducts.

- Made of high-density polyethylene (HDPE).
- Tough, highly resistant to chemicals, easily workable, weldable, ecological, lightweight.
- 50-year-long life.
- Their installation requires no mechanization and is very easy.

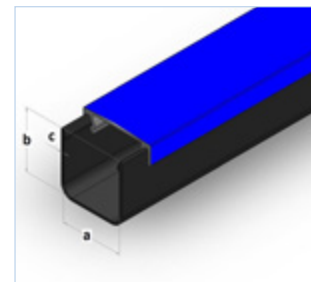
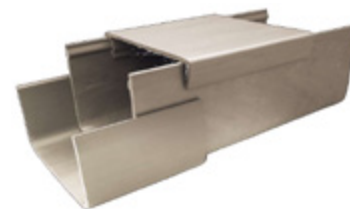
Type	a	b	c	Gewicht / Poids	Verp. / Emb.
<b>ZEKAN S</b>	1020 mm	420 mm	800 mm	39 kg/m	1 st/pce
	1020 mm	420 mm	1080 mm	54 kg/m	1 st/pce
	1020 mm	420 mm	1360 mm	70 kg/m	1 st/pce
	1020 mm	420 mm	1640 mm	94 kg/m	1 st/pce
<b>ZEKAN M</b>	1020 mm	840 mm	800 mm	54 kg/m	1 st/pce
	1020 mm	840 mm	1080 mm	76 kg/m	1 st/pce
	1020 mm	840 mm	1360 mm	96 kg/m	1 st/pce
	1020 mm	840 mm	1640 mm	116 kg/m	1 st/pce
<b>ZEKAN L</b>	1020 mm	1260 mm	800 mm	70 kg/m	1 st/pce
	1020 mm	1260 mm	1080 mm	96 kg/m	1 st/pce
	1020 mm	1260 mm	1360 mm	122 kg/m	1 st/pce
	1020 mm	1260 mm	1640 mm	146 kg/m	1 st/pce
<b>ZEKAN XL</b>	1020 mm	1680 mm	800 mm	86 kg/m	1 st/pce
	1020 mm	1680 mm	1080 mm	117 kg/m	1 st/pce
	1020 mm	1680 mm	1360 mm	148 kg/m	1 st/pce
	1020 mm	1680 mm	1640 mm	179 kg/m	1 st/pce
<b>ZEKAN XXL</b>	1020 mm	2100 mm	800 mm	102 kg/m	1 st/pce
	1020 mm	2100 mm	1080 mm	138 kg/m	1 st/pce
	1020 mm	2100 mm	1360 mm	174 kg/m	1 st/pce
	1020 mm	2100 mm	1640 mm	212 kg/m	1 st/pce

## Également dans notre assortiment

### GOULOTTES DE CÂBLES

Utilisées pour la pose de câbles et de protecteurs de câbles souterrains, elles assurent une protection contre les dégâts mécaniques. Elles excellent de par leur faible poids et une manipulation aisée avec des outils standards pour le métal et le bois. Leur résistance mécanique est comparable à celle du béton creux.

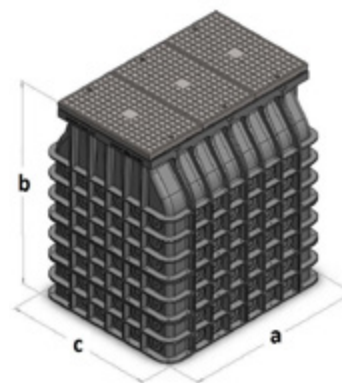
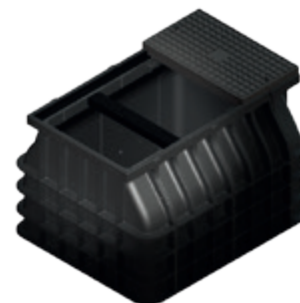
- Matière : PVC recyclé 1,25 – 1,40 g/cm<sup>3</sup>.
- Cycle de vie : plus que 30 ans, enterré dans le sol.
- Durée de vie marquage : à vie.
- Inflammabilité : Classe B – combustibles ordinaires (A2).
- Écologiquement sûr.
- Température d'utilisation : de -25°C à +60°C.



### CHAMBRES D'INSPECTION

Éléments essentiels pour le passage des câbles; ils sont utilisés pour les inspections, les réparations, les remplacements ou l'installation de nouveaux câbles sur les chemins des câbles existants.

- Fabriquées en polyéthylène haute densité (HDPE).
- Robuste, très résistant aux produits chimiques, facile à travailler, soudable, écologique, léger.
- Longue durée de vie de 50 ans.
- Installation très facile : pas besoin de mécanisation.



## Ook in ons assortiment

### BUIZEN IN PVC

PVC pipes are used as cable protectors that protect cables in power engineering and telecommunication. They are socketed, thus allowing easy connection.

- Materiaal: PVC 1,25 – 1,40 g/cm<sup>3</sup>.
- Levenscyclus: meer dan 30 jaar, begraven onder de grond.
- Levensduur markering: levenslang.
- Ontvlambaarheid: Klasse B – gewone brandbare (A2).
- Ecologisch verantwoord.
- Verwerkingstemperatuur: van -25°C tot +60°C.

Type	Diameter / Diamètre	Wanddikte / Épaisseur paroi	Std. lengte / Longueur std.	Verp. per pallet / Emb. par palette
<b>PVC 32</b>	32 mm	2,1 mm	6 m	300
<b>PVC 40</b>	40 mm	2,3 mm	6 m	275
<b>PVC 50</b>	50 mm	1,8 - 2,4 mm	6 m	200
<b>PVC 63</b>	63 mm	1,9 - 2,4 - 3,0 mm	6 m	140
<b>PVC 75</b>	75 mm	1,8 - 2,2 - 3,6 mm	6 m	105
<b>PVC 90</b>	90 mm	1,8 - 2,7 - 4,3 mm	6 m	72
<b>PVC 110</b>	110 mm	2,2 - 3,2 - 5,3 mm	6 m	50
<b>PVC 160</b>	160 mm	3,2 - 4,7 - 7,7 mm	6 m	26
<b>PVC 200</b>	200 mm	4,0 - 5,9 mm	6 m	23

### GERIBDE WACHTBUIZEN

Corrugated two-layer ducts are used as cable guard ducts to protect cables in power industry and communications.

- Available in two versions: 50-metre reels with outer coat in HDPE and inner layer of LDPE; 6-metre bars version with outer and inner layers made of HDPE.
- Provided with a coupler facilitating the connection thereof.
- Manufactured in 450 N load capacity class.
- A cable-tow device is pre-installed.
- Levenscyclus: meer dan 30 jaar, begraven onder de grond.
- Verwerkingstemperatuur: van -5°C tot +50°C.
- UV stability: Unstabilized
- Flammability: Class C3 – flammable / E /
- Toxicity: HDPE, LDPE is physiologically apathetic

Type	Ø Ext. / Int.	Lengte verp. / Longueur emb.		Gewicht verp. / Poids emb.	
		Spoel / Bobine	6 m bar / Barre 6 m	Spoel / Bobine	6 m bar / Barre 6 m
<b>KT 40</b>	40 / 32 mm	50 m	-	9,5 kg	-
<b>KT 50</b>	50 / 41 mm	50 m	1170 m	13 kg	290 kg
<b>KT 63</b>	63 / 52 mm	50 m	624 m	15,7 kg	215 kg
<b>KT 75</b>	75 / 61 mm	50 m	978 m	18,7 kg	365 kg
<b>KT 90</b>	90 / 75 mm	50 m	648 m	27 kg	367 kg
<b>KT 110</b>	110 / 94 mm	50 m	462 m	34,5 kg	325 kg
<b>KT 120</b>	120 / 100 mm	50 m	612 m	37,5 kg	459 kg
<b>KT 125</b>	125 / 108 mm	50 m	288 m	39 kg	207 kg
<b>KT 160</b>	160 / 136 mm	50 m	198 m	46 kg	240 kg
<b>KT 175</b>	175 / 150 mm	50 m	270 m	64 kg	346 kg
<b>KT 200</b>	200 / 175 mm	50 m	120 m	43 kg	178 kg

## Également dans notre assortiment

### TUYAUX EN PVC

Utilisés comme protecteurs de câbles dans l'ingénierie électrique et de télécommunication. Ils sont emboîtés, ce qui permet une connexion facile.

- Matière : PVC 1,25 – 1,40 g/cm<sup>3</sup>.
- Cycle de vie : plus que 30 ans , enterré dans le sol.
- Durée de vie marquée : à vie.
- Inflammabilité : Classe B - combustibles ordinaires (A2).
- Écologiquement sûr.
- Température d'utilisation : de -25°C à +60°C.



### TUYAUX ANNELÉS

Conduits à deux couches utilisés comme canaux de garde de câble pour protéger les câbles dans l'industrie et la communication.

- Disponibles en 2 versions : bobines de 50 m avec revêtement extérieur en HDPE et couche intérieure en LDPE, ou en barres de 6 m avec revêtement extérieur et intérieur en HDPE.
- Munis d'un coupleur pour faciliter la connexion.
- Capacité de charge classe 450 N.
- Dispositif de remorquage de câble pré-installé.
- Cycle de vie : plus que 30 ans , enterré dans le sol.
- Température d'utilisation : de -5°C à +50°C.
- Stabilité aux UV : non stabilisé.
- Inflammabilité : Classe C3 - inflammable / E /
- Toxicité : HDPE, LDPE est physiologiquement apathique.



## SWH85

### SPIRAALGAINES

- Gains in polyethyleen.
- Gebruikstemperatuur: -60°C tot +85°C.
- Smeltpunt: 112°C.
- Soortelijk gewicht: 0.92.
- Treksterkte: 10 N/mm<sup>2</sup>.
- Uiteindelijke verlenging: 700%.
- Diëlektrische constante: 2.2.
- Diëlektrische sterkte: 35 kV/mm.

Code	L	Ø	Verp. / Emb.
SWH851,5/3-0	50 m	1,5-3	1 st/pce
SWH851,5/3-9	50 m	1,5-3	1 st/pce
SWH8516/19-0	10 m	20-65	1 st/pce
SWH8516/19-9	10 m	20-65	1 st/pce
SWH8521/24-0	10 m	25-80	1 st/pce
SWH8521/24-9	10 m	25-80	1 st/pce

### GAINES SPIRALÉES

- Gains en polyéthylène.
- Température d'utilisation : -60°C à +85°C.
- Point de fusion : 112°C.
- Densité : 0.92.
- Résistance à la traction : 10 N/mm<sup>2</sup>.
- Elongation finale : 700%.
- Constante diélectrique : 2.2.
- Résistance diélectrique : 35 kV/mm.

Code	L	Ø	Verp. / Emb.
SWH854/6-0	25 m	5-20	1 st/pce
SWH854/6-9	25 m	5-20	1 st/pce
SWH857/9-0	25 m	8-30	1 st/pce
SWH857/9-9	25 m	8-30	1 st/pce
SWH859/12-0	25 m	10-40	1 st/pce
SWH859/12-9	25 m	10-40	1 st/pce



## GRA-

### WAARSCHUWINGSTRALIES VOOR ONDERGRONDSE WERKEN

- Conform aan de norm EN12613.
- Vervaardigd uit polyolefines, materiaal ongevoelig aan micro-organismen.
- Vlakheid en dwarse sterkte.
- Bepaald breuksterkte, conform aan de norm.
- Kleuren: geel, rood, groen. Blauw op aanvraag.

### GRILLAGES AVERTISSEURS POUR OUVRAGES ENTERRÉS

- Conforme à la norme EN12613.
- Constitués de polyoléfines, matériaux insensibles aux micro-organismes.
- Planéité et rigidité transversale.
- Résistance à la rupture en conformité avec la norme.
- Couleurs : jaune, rouge et vert. Bleu sur demande.



Code	Breedte / Largeur	Lengte / Longueur	Gewicht / Poids	Kleur / Coloris	Verp. / Emb.
GRA20J	20 cm	100 m	1,3kg /100m	geel / jaune	1 rl
GRA20R	20 cm	100 m		rood / rouge	1 rl
GRA20V	20 cm	100 m		groen / vert	1 rl
GRA30J	30 cm	100 m		geel / jaune	1 rl
GRA30R	30 cm	100 m		rood / rouge	1 rl
GRA50R	50 cm	100 m		rood / rouge	1 / 48
GRA50V	50 cm	100 m		groen / vert	1 rl

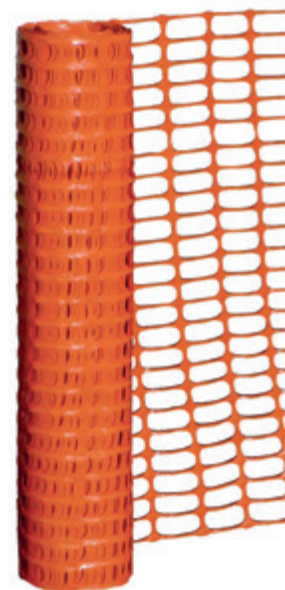
## GRB1000

### BEBAKENINGSTRALIE

- Een gemakkelijke, lichte en resistent bebakening.
- Geschikt voor alle types van werven.
- Geleverd op rol van 50m.

### GRILLAGE DE BALISAGE

- Un balisage facile, léger et résistant.
- Convient à tous types de chantiers.
- Fournis en longueur de 50m.



Code	Afmetingen / Dimensions	Gewicht / Poids	Kleur / Coloris	Verp. / Emb.
GRB1000	1 x 50 m	10 kg	oranje / orange	1 rl

WT-

## WAARSCHUWINGSLINTEN

- Standaard markering: elektrische kabel LS (WT40BT), HS (WT40HTJ) en telefonie kabel (WT40TEL).
- Materiaal van hoge kwaliteit, lijnvormige polyethyleen, lage dichtheid.
- Tolerantie van de bodem PH 2.5 à PH 11.0 inclus.
- Gefabriceerd volgens ENATS 12-23.
- Issue 2:2004.

## RUBANS AVERTISSEURS

- Marquage standard : câble électrique BT (WT40BT), HT (WT40HTJ) et câble téléphonique (WT40HTJ).
- Matériel haute qualité linéaire à base de polyéthylène basse densité.
- Tolérance du sol de PH 2.5 à PH 11.0 inclus.
- Fabriqués suivant ENATS 12\_23.
- Issue 2 : 2004.



Code	Afmetingen / Dimensions	Kleur / Coloris	Verp. / Emb.
WT40BT	40 mm x 250 m	geel / jaune	1 rl
WT40HTJ	40 mm x 250 m	geel / jaune	1 rl
WT40HTR	40 mm x 250 m	rood / rouge	1 rl
WT40TEL	40 mm x 250 m	geel / jaune	1 rl
WT75BL/Y	75 mm x 500 m	zwart/geel   noir/jaune	1 rl
WT80BL/Y	80 mm x 500 m	zwart/geel   noir/jaune	1 rl
WT80RW	80 mm x 500 m	rood/wit   rouge/blanc	1 rl

TAPE-

## ISOLATIEKLEEFBANDEN

- Zelfklevende elektrische isolatiekleefbanden.
- Materie: PVC film 180µ.
- Adhesie: 1,8N/cm. Treksterkte: 28N/cm.
- Breuksterkte: 160%.
- Toegekende stootspanning: 8 kV.
- "Vlamvertragend" gecertificeerd UL, CE & CSA.
- Bestand tegen veroudering, weersomstandigheden, olie en chemicaliën.

## BANDES ADHÉSIVES ISOLANTES

- Rubans d'isolation électrique auto-adhésifs.
- Matière : film PVC 180µ.
- Adhésion : 1,8N/cm. Tenue à la traction : 28N/cm.
- Élongation avant rupture : 160%.
- Tension assignée de tenue aux chocs : 8 kV.
- Certifié « retardateur de flamme » UL, CE & CSA.
- Résistance au vieillissement, aux intempéries, aux huiles et aux substances chimiques.



Code	Afmetingen / Dimensions	Kleur / Coloris	Verp. per doos / Emb. par bte
TAPE19-0	19 mm x 20 m	zwart / noir	120 st/pcs
TAPE19-1	19 mm x 20 m	bruin / brun	120 st/pcs
TAPE19-2	19 mm x 20 m	rood / rouge	120 st/pcs
TAPE19-4	19 mm x 20 m	geel / jaune	120 st/pcs
TAPE19-45	19 mm x 20 m	geel/groen   jaune/vert	120 st/pcs
TAPE19-5	19 mm x 20 m	groen / vert	120 st/pcs
TAPE19-6	19 mm x 20 m	blauw / bleu	120 st/pcs
TAPE19-8	19 mm x 20 m	grijs / gris	120 st/pcs
TAPE19-9	19 mm x 20 m	wit / blanc	120 st/pcs
TAPE50-0	50 mm x 20 m	zwart / noir	48 st/pcs
TAPE50-2	50 mm x 20 m	rood / rouge	48 st/pcs
TAPE50-4	50 mm x 20 m	geel / jaune	48 st/pcs
TAPE50-5	50 mm x 20 m	groen / vert	48 st/pcs
TAPE50-6	50 mm x 20 m	blauw / bleu	48 st/pcs
TAPE50-8	50 mm x 20 m	grijs / gris	48 st/pcs
TAPE50-9	50 mm x 20 m	wit / blanc	48 st/pcs